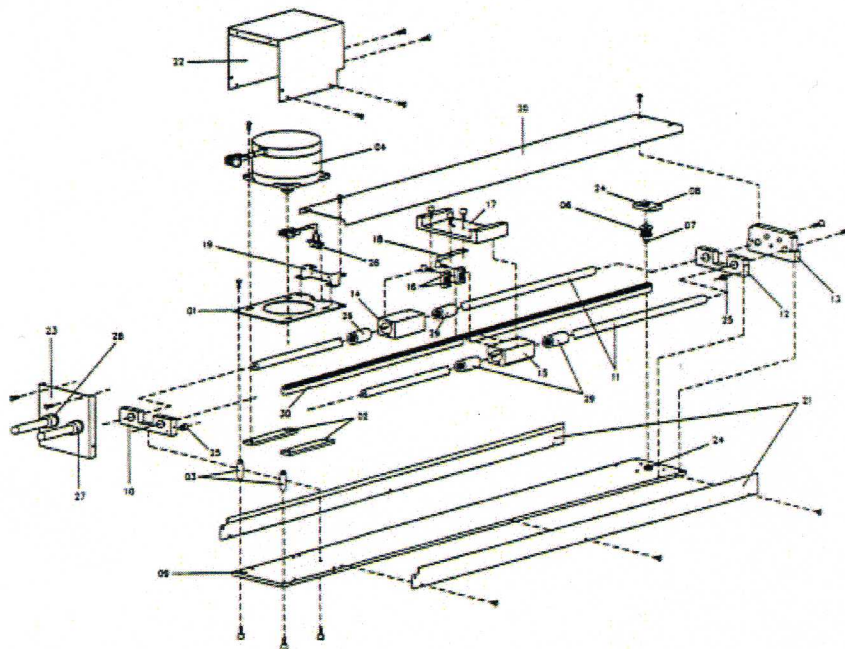
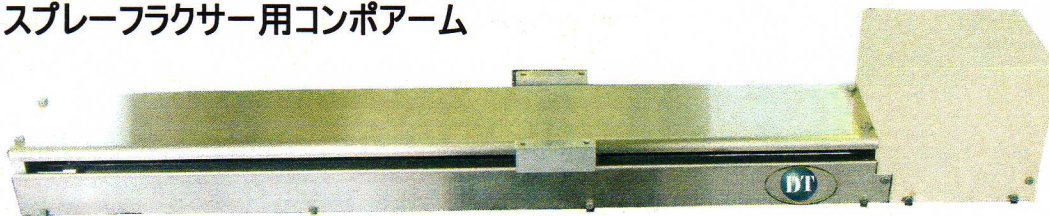


Reciprocator

コンポアーム 500L / 600L / 700L



スプレーフラクサー用コンポアーム



点検保守と注意事項

スイングユニットを長持ちさせるために、常に点検と保守を行って下さい。

1. 毎日、電源を入れる前に、カバー・ケーブル・ネジ等の外れや緩みがないか確認して下さい。
2. 毎日、電源投入後や動作中に、異常音(物に当たっている音や共振)があるか確認して下さい。
3. スライドシャフトのリニアボールベアリングに約6ヶ月毎にグリスを給油して下さい。スライドシャフトには、金属粉等の異物を付着させないようにして下さい。
4. 原点センサー構の内側は光軸で検出していますので、埃や油・塵等が付着すると不具合になりますので、柔らかい布等で拭き取って下さい。
5. モーターは運転中、高温(100℃以上)を発熱しますので、なるべく周囲温度30℃以下でご使用下さい。



株式会社ダイトクテック

〒224-0034 神奈川県横浜市都筑区勝田町1377

TEL 045-530-4290 FAX 045-530-4493

E-Mail office@daitokutech.biz

URL <http://www.daitokutech.biz/>