

# Nitrogen gas Generator Unit

## 窒素ガス発生装置 DTZマスターシリーズ



### 台数制御タッチパネル操作窒素ガス発生装置

業界初！  
制御機能を備えた親機(MasterPSA)と、  
PSAユニットだけの子機(ExtraPSA)を  
複数台設置し、窒素ガス必要量に応じて  
親機のタッチパネルで、子機の運転台数を  
制御できる画期的なPSAです。

日本・中国・台湾特許出願済

### ■増設可能

従来MODELの特長を生かし、全制御機能を持ったPSAの親機と、  
同能力のPSAユニットだけの子機で構成されます。

子機は必要に応じて3機まで増設することができ、  
組み合わせによって99.99%時の発生量が15～140Nm<sup>3</sup>/hまで  
選択することができます。

(99.99%時の発生量15・20・25・30・35Nm<sup>3</sup>/hの5機種あります。)

### ■台数制御運転

将来の増設に備え親機だけでも使えますが、このPSAは子機と  
組み合わせて使うことで多くのメリットを享受できるのが特長です。

親機が子機を総合制御するため、N<sub>2</sub>発生量を2倍に増設を  
考えた時に、親機の半分のコストで子機を追加できます。

N<sub>2</sub>ガスの使用量に応じて子機の運転をとめることができ、  
電力費を削減することができます。

### ■高吐出圧力

従来の2塔式PSAは2つの吸着塔が交互に吸脱着を行うため、  
N<sub>2</sub>ガス発生は間欠的となってしまうが、このPSAは子機と  
組み合わせると2塔式PSAが2～4機の複数構造となるため、  
吸脱着のタイミングの位相を等間隔でずらすことにより、  
連続的に近いN<sub>2</sub>ガス発生を実現しています。

これにより、N<sub>2</sub>パuffアタンク内の圧力低下を小さくすることができ  
0.6～0.8MPaの高吐出圧力を実現しました。

### ■エアータンク内蔵

原料空気は親機に内蔵されたエアータンクから順次  
供給されるため、発生が増えても、タンク容量を増やすことなく  
コンプレッサーを保護することができ、インバーター式コンプレッサーと  
組み合わせても、別にタンクを設ける必要がなく、  
省エネと省スペース化を可能としました。

### ■低騒音設計

親機と子機の吸脱着のタイミングの位相を等間隔で  
ずらすことにより、N<sub>2</sub>発生量が大きくなっても、  
脱着時の排気音は小さいままです。

また、PSAのベースを消音器としているため、人がいる作業場所に  
設置しても気になりません。(DTZ20タイプで70dB(A)以下)

### ■専用オイルミストフィルターユニット

オイルインジェクションコンプレッサーを使用する場合や、  
他の原料エアで使用する場合、  
オイルフリー圧縮エア以外の時は必ず必要です。

型式	適合コンプレッサー	備 考
DTZF-30U	11KW～22KW	※フィルター交換目安 8,000H(1年)毎
DTZF-50U	30KW～45KW	
DTZF-100U	55KW～75KW	



株式会社ダイトクテック

〒224-0034 神奈川県横浜市都筑区勝田町1377

TEL 045-530-4290 (平日 8:30～17:30) FAX 045-530-4493

E-Mail office@daitokutech.biz http://www.daitokutech.biz/

# Nitrogen gas Generator Unit

## 窒素ガス発生装置 DTZマスターシリーズ

### 仕様詳細

親機(Master PSA) 子機(Extra PSA)

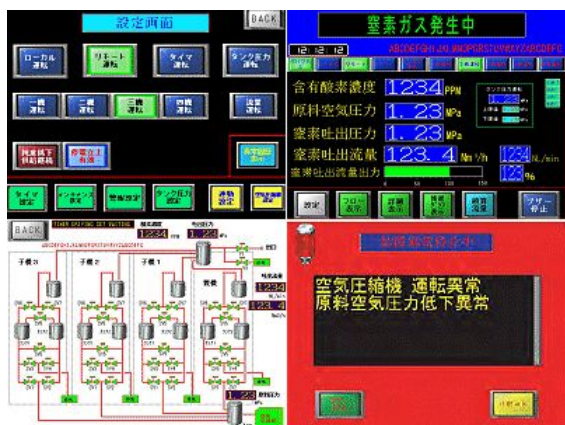
- 親機単体 99.99% ■親機 + 子機99.99% ■親機 + 子機299.99% ■親機 + 子機3台 99.99%
- 親機単体 99.9% ■親機 + 子機 99.9% ■親機 + 子機2台 99.9% ■親機 + 子機3台 99.9%
- 親機単体 99% ■親機 + 子機 99% ■親機 + 子機2台 99% ■親機 + 子機3台 99%

DTZマスターシリーズの特長比較(N<sub>2</sub>発生能力99.99%、20Nm<sup>3</sup>/h機種DTZ20の場合)

型式	N <sub>2</sub> 発生量	N <sub>2</sub> 圧力	PSA切替間隔	組み合わせ(親機を100%とした容積)	親機を100%としたコスト
DTZ201-4020DX	20Nm <sup>3</sup> /h	0.55MPa	60秒	親機のみ (100%)	100%
DTZ202-4040DX	40Nm <sup>3</sup> /h	0.75MPa	30秒	親機+子機1台(150%)	150%
DTZ203-4060DX	60Nm <sup>3</sup> /h	0.80MPa	20秒	親機+子機2台(200%)	200%
DTZ204-4080DX	80Nm <sup>3</sup> /h	0.80MPa	15秒	親機+子機3台(250%)	250%

※親機と子機は同じ発生能力との組み合わせが必要です。

### ■タッチパネルによる簡単設定



よりわかりやすくタッチパネル画面も進化しました。

運転状況や運転モード設定、メンテナンスの管理等を簡単に確認・設定でき、装置の異常時も自己診断により、異常個所をタッチパネルに表示しますので適切な

